

PŮDORYS

1:50



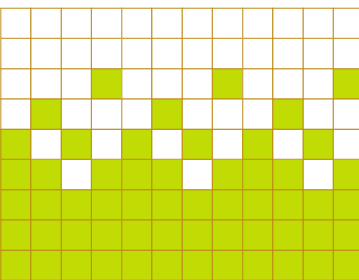
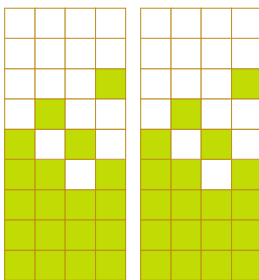
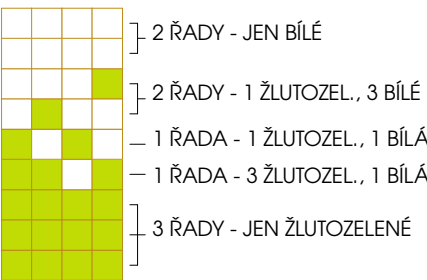
POČÁTEK - ROZVINUTÝ POHLED A

OPAKUJÍCÍ SE MODUL

SPOJENÍ MODULŮ

PRINCIP OBKLÁDÁNÍ

VÝSLEDNÝ OBKLAD



MATERIÁL STĚNY

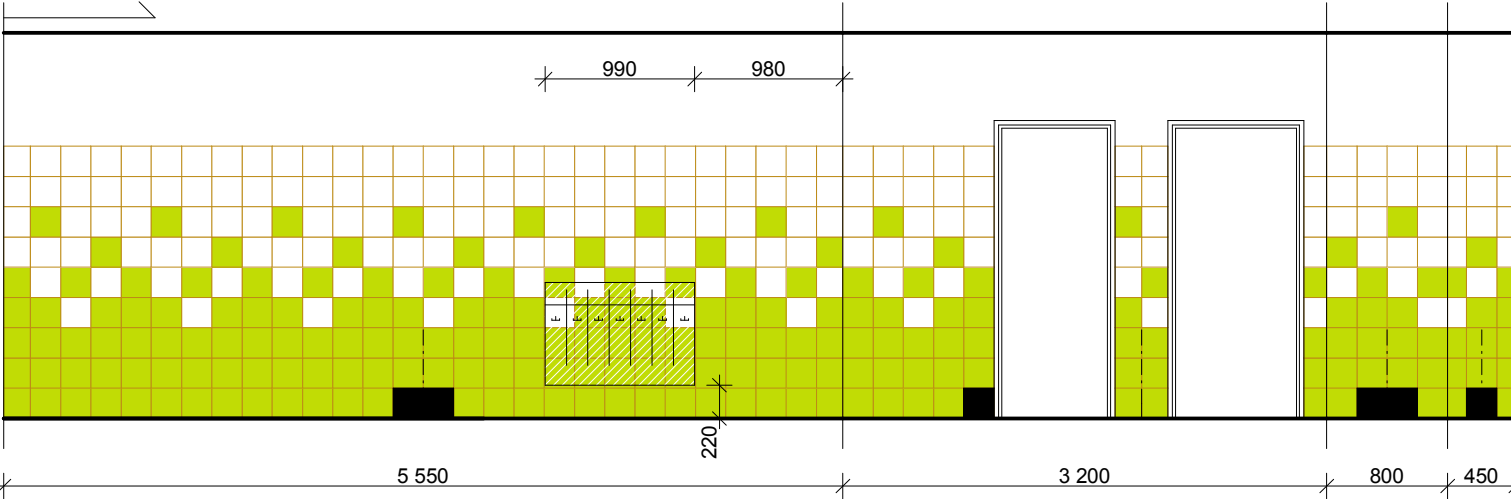
OBKLADAČKA 200 x 200MM  
Rozměr (mm): 198 x 198 x 6.5  
Povrch: hladký, matný  
Barva: žlutozelená 60% (bílá 40%)  
Označení RAL: žlutozelená RAL 0958070  
SPÁROVACÍ HMOTA: žlutá

MATERIÁL PODLAHY

DLAŽDICE HUTNÁ 200 x 200MM  
Rozměr (mm): 198 x 198 x 7  
Povrch: hladký, matný  
Barva: žlutozelená  
Označení RAL: žlutozelená RAL 0958070  
SPÁROVACÍ HMOTA: žlutá

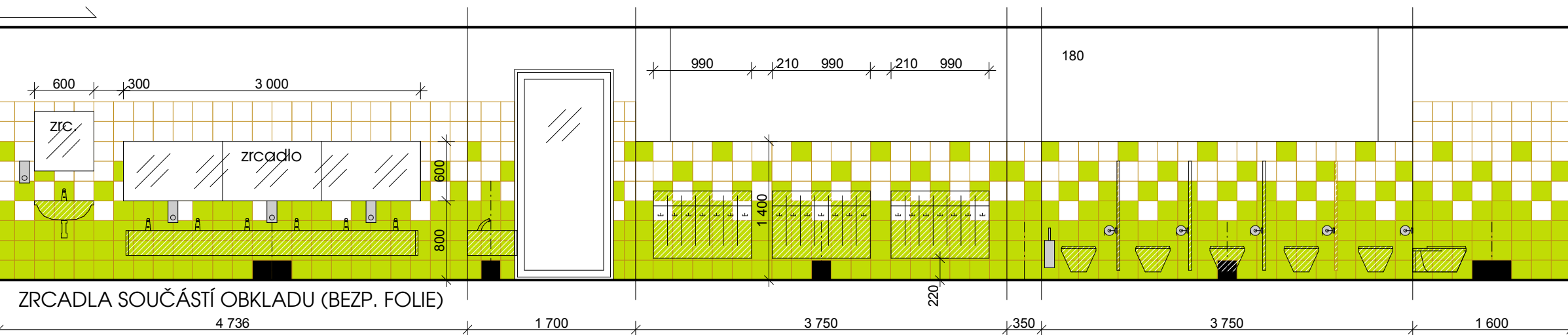
ROZVINUTÝ POHLED B

1:50



ROZVINUTÝ POHLED A

1:50



WC SET

DÁVKOVAČ NA MÝDLO

VYZNAČENÍ POČÁTKU OBKLÁDÁNÍ  
STĚNY (EMPIRICKY OVĚŘIT NA STAVBĚ  
DLE SKUTEČNÝCH ROZMĚRŮ)



POZN. VÝKRES SLOUŽÍ POUZE JAKO PODKLAD PRO REALIZACI VE SMYSLU FINÁLNÍ PODOBY, VOLBY MATERIÁLŮ, DESIGNU A ARCHITEKTURY. VEŠKERÉ TECHNOLOGICKÉ POSTUPY BUDOU NAVRŽENY REALIZAČNÍ FIRMOU TAK, ABY BYLA PŘIPRAVENÁ ZA DÍLO NĚST ZODPOVĚDNOST A POSKYTLA STANDARTNÍ ZÁRUKY. VÝKRESY NEJSOU VÝROBNÍ DOKUMENTACÍ. ZMĚNY V NÁVRHU BUDOU KONZULTOVÁNY S AUTOREM / GENERÁLNÍM PROJEKTANTEM, ZMĚNY A ROZMĚRY MUSÍ BYT PŘEKONTROLOVÁNY NA STAVBĚ PŘED ZAPOČETÍM VÝROBY. VÝKRESY TĚTO DOKUMENTACE JSOU DÍLEM DLE AUTORSKEHO ZÁKONA.

±0,000 = PODLAHA v 1.NP MÍSTNOST 1.00 411,70		PARÉ:	
HLAVNÍ PROJEKTANT: <b>Ing. arch. Jindřich Kejik</b> FS Vision, s.r.o., IČ: 227 92 902 B. Němcové 54/9, Liberec 5	KOORDINACE: <b>Ing. Martin Sehnoutka, ČKAIT 0501337</b> Mobil: 724 653 100 Email: sehnoutka@fsvision.cz	<b>FS Vision</b> FS Vision, s.r.o., IČ: 227 92 902 mobil: +420 777 179 927, email: kejik@fsvision.cz	
ARCHITEKT: <b>Ing. arch. Vojtěch Valtr</b> , Mobil: 702 088 459	VYPRACOVAL: <b>Bc. Lukáš Diabola</b> Email: diabola@fsvision.cz	STUPEŇ PD: <b>DPS</b>	
KRAJ: <b>Liberecký</b>	OBEC: <b>Liberec</b>	FORMÁT: <b>3 x A4</b>	MĚŘITKO: <b>1:50</b>
INVESTOR: Statutární město Liberec, nám. Dr. E. Beneše 1, 460 59 Liberec 1, IČO: 00262978, DIČ: CZ00262978		DATUM: <b>03/2018</b>	ČÍSLO VÝKRESU: <b>H.2.3.3.</b>
AKCE - NÁZEV, MÍSTO: STAVEBNÍ ÚPRAVY A PŘÍSTAVBA OBJEKTU ul. Švermova č.p.100 OPTIMALIZACE KAPACITY MŠ PASTELKA OSTAŠOV, na p.p.č. 35, 32/1 a 34/1 k.ú. Ostašov u Liberce		STAV. OBJEKT:	
ČÁST PROJEKTU: <b>PROJEKT INTERIERU</b>		PRÍLOHA: <b>SPAROŘEZ UMÝVÁRNY 3.07</b>	